



**distak**

**MANUAL DE INSTRUÇÕES  
(MINI-EXAUSTORES)**

Modelos:

VF-B4-1

VF-B5-1

VF-B6-1

LEIA ATENTAMENTE O MANUAL PARA INSTALAR E OPERAR O EXAUSTOR

DISTAK INDUSTRIA E COMERCIO LTDA  
R MANOEL JOAO MARTINS, 518 – PRAIA DE FORA  
PALHOÇA – SC – BRAZIL – 88138-090  
CNPJ: 00.809.090/0001-66  
[www.distak.ind.br](http://www.distak.ind.br)

## **Precauções na Manutenção:**

1. Assegure-se de que o exaustor se encontra desligado antes de limpá-lo.
2. Nunca use produto químico ou inflamável para limpar o exaustor.
3. Nunca deixe a água entrar em contato com a parte elétrica como o terminal elétrico ou o motor.
4. Nunca deixe imerso a ventoinha ou outras partes do exaustor em água quente superior a 60°C.

Este aparelho não se destina à utilização por pessoas (inclusive crianças) com capacidades físicas, sensoriais ou mentais reduzidas, ou por pessoas com falta de experiência e conhecimento, a menos que tenham recebido instruções referentes à utilização do aparelho ou estejam sob supervisão de uma pessoa responsável pela sua segurança.

Recomenda-se que as crianças sejam vigiadas para assegurar que elas não estejam brincando com o aparelho.

## **Local e Instalação:**

1. Assegure-se de que o exaustor esteja no local mais alto possível. A altura mínima é de 2,3m do solo.
2. O exaustor deve ser instalado com a face voltada para o local que necessita de renovação do ar.
3. Assegure-se de que seja instalado perto de vapor ou odor para renovação de ar, porém, longe suficiente da banheira ou do chuveiro para não ser alcançada, evitando choques elétricos.

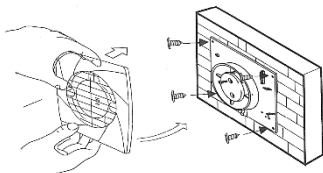
4. Caso seja instalado em local com ar tóxico, de exaustão natural, é de responsabilidade do instalador certificar se há renovação de ar, evitando o refluxo. Para isto existe o dispositivo “válvula anti-retorno” que deve ser acoplado na saída do exaustor.
5. Todos os exaustores podem ser instalados em diferentes nações. Leia antes as regulamentações do local a ser instalado.

Atenção: deve-se desligar a fonte de energia antes da instalação. Note que a fiação elétrica deve ser levada por um eletricista qualificado.

### **Instalação na Parede:**

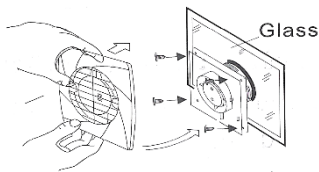
1. Assegure-se de escolher a voltagem correta, mostrada na etiqueta antes de ligar com a energia.
2. Faça um furo de tamanho apropriado na parede. Certifique-se de que não há cabos ou canos na parede quando estiver furando. Faça o furo para o exterior do local com queda para evitar a entrada de água caso chova.
3. Remova a tampa frontal do exaustor e posicione o exaustor na parede. Marque os 4 pontos de fixação e a entrada de cabo, então, parafuse para fixar.
4. Instalar e fixar a fiação através de uma chave que separe os dois pólos numa distância mínima de 3mm.
5. Coloque o cabo principal na entrada do cabo e fixe o corpo do exaustor na posição.

6. Fixe a tampa frontal e a grade de fechamento.



### **Instalação na Janela de Vidro:**

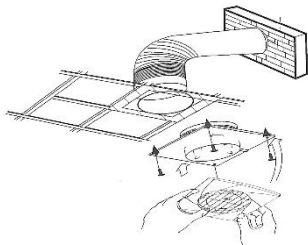
1. Posicione o exaustor contra a janela e marque os 4 pontos de fixação e a entrada do cabo, então corte para encaixar.
2. Instalar e fixar a fixação através de uma chave que separe os dois pólos numa distância mínima de 3mm.
3. Use a cola de vidro para fixar o corpo do exaustor e deixe a cola secar por 3 minutos, então o exaustor estará firmemente instalado no vidro.



### **Instalação no teto:**

1. Posicione num local adequado para o exaustor e faça um corte para encaixar o exaustor no teto para encaixar.
2. Remova a tampa frontal do exaustor e siga o item 5 (instalação na parede).
3. Passe o cabo principal pela entrada do cabo e fixe a unidade na posição usando fixadores adequados (fixadores não acompanham o produto).

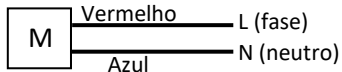
4. Unidades montadas no teto precisam ser ventiladas para fora, instalando um duto (opcional) com mesmo diâmetro do exaustor para conduzir o ar para fora do ambiente.



### Nicho de Instalação:

Modelo	Abertura mínima para encaixe do produto (mm)	Abertura máxima para fixação dos parafusos no produto (mm)	Profundidade mínima para instalação do produto (mm)
VF-B4-1	Furo $\varnothing 100$	Furo $\varnothing 125$	188
VF-B5-1	Furo $\varnothing 120$	Furo $\varnothing 170$	218
VF-B6-1	Furo $\varnothing 150$	Furo $\varnothing 200$	262

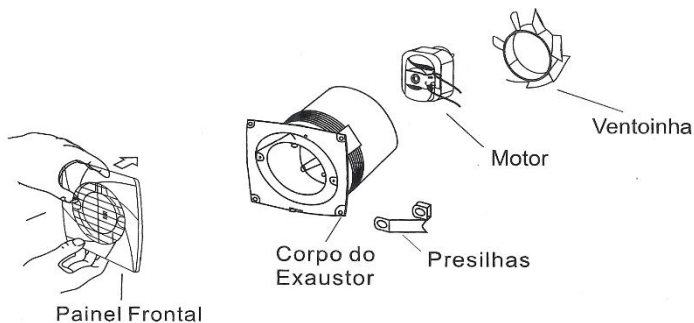
### Esquema elétrico:



## Dados técnicos:

Modelo	Voltagem (V/Hz)	Velocidade (rpm)	Capacidade do Fluxo do Ar (m <sup>3</sup> /h)	Potência (W)	Dimensão (mm)
VF-B4-1	220 / 60 127 / 60	2450	80	15	100
VF-B5-1		2100	150	20	125
VF-B6-1		2050	250	25	150

## Vista Explodida e Identificação das Partes e Peças:



A empresa reserva o direito de alterar as especificações sem prévio aviso.

## Descrições:

Os exaustores B4-1 (100mm); B5-1 (120mm); B6-1 (150mm) são do seguinte modelo: B4-1/B5-1/B6-1 Standard.

Todos os modelos de exaustores têm termostato para desligar automaticamente, caso superaqueça.